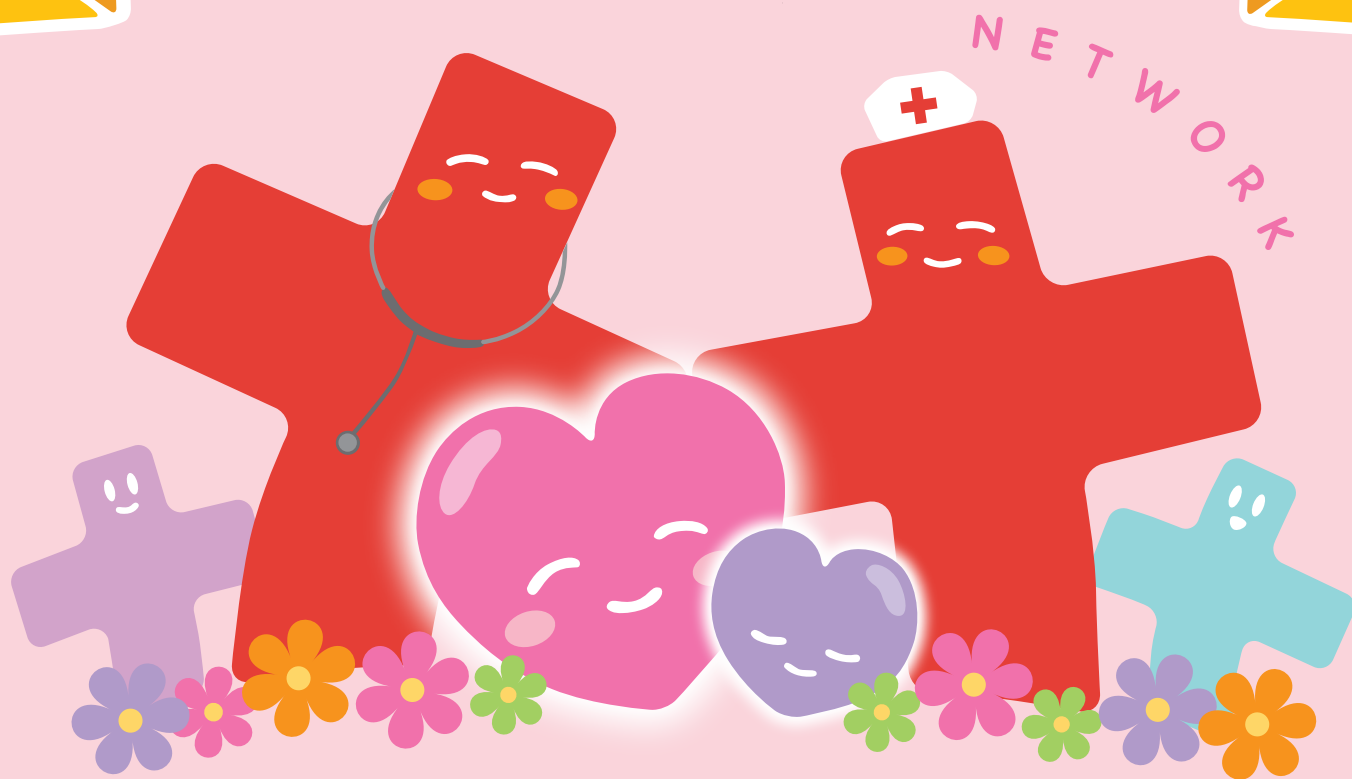


— 誰にでも優しい社会を目指して —

# 地域で支える認知症



## 第18回 武蔵野市地域医療連携フォーラム

日時 令和6年4月6日(土) 14時~16時30分 (受付開始13時30分)

場所 武蔵野公会堂ホール (吉祥寺駅公園口 丸井隣り)

入場無料

### プログラム

総合司会 / 武蔵野赤十字病院院長・泉 並木 武蔵野市医師会理事・春木 武徳

#### 1. 武蔵野市の医療連携

武蔵野赤十字病院院長・泉 並木 /  
武蔵野市医師会会長・中嶋 伸 / 武蔵野市長・小美濃 安弘

基調講演

#### 2. 認知症診療の新時代

武蔵野赤十字病院神経内科部長・鎌田 智幸

#### 3. 認知症におけるかかりつけ医の役割

武蔵野市医師会地域医療福祉部理事・柏手 由里乃

#### 4. 認知症を支える訪問看護

はみんぐ訪問看護ステーション代表・田中 恭子

#### 5. 認知症疾患センターの役割

武蔵野赤十字病院認知症疾患医療センター・大瀧 信幸

#### 6. 武蔵野市の取り組み

武蔵野市高齢者支援課・深澤 拳一

パネルディスカッション

#### 7. これからの認知症対策

鎌田 智幸・柏手 由里乃・田中 恭子・大瀧 信幸・深澤 拳一

共催 / 武蔵野赤十字病院 武蔵野市医師会 武蔵野市

問い合わせ・連絡先 / 武蔵野赤十字病院・医療連携センター 0422-32-3111 (内線 8853,7515)

